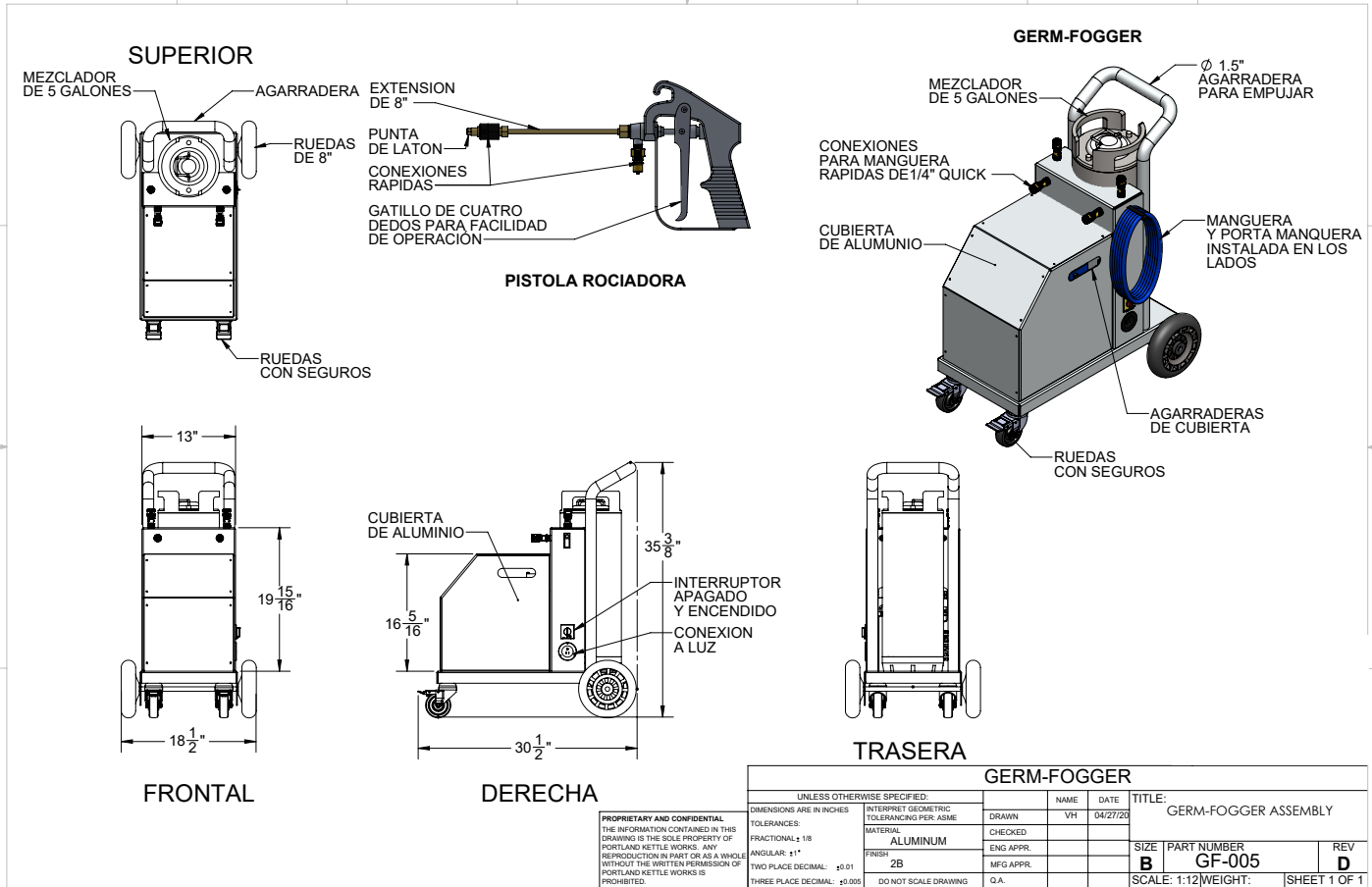




GERM-FOGGER
LA EVOLUCIÓN DE LA SANITIZACIÓN PÚBLICA

INICIO RÁPIDO

GF-005



ESPECIFICACIONES TÉCNICAS

Dimensiones	L: 30.5 pulg. (0.77 m) x W: 18.5 pulg. (0.47 m) x H: 35.4 pulg. (0.89 m)
Peso	70 libras (31,75 kg)
Cobertura Química	1 pistola: 10,500 pies cuadrados por galón.
Longitud de la Manguera	Estándar 50 pies 150 pies permitido.
Tamaño de Gota	Diámetro medio: 35-40 micras
Poder	120V/60AC

1. PREPARACIÓN PARA PULVERIZAR

1. El operador debe usar equipo de protección personal aprobado según los requisitos de fabricación de productos químicos.
2. Visite cdc.gov para obtener información sobre el uso adecuado de productos químicos y sus peligros.
3. Despeje el área para el público en general antes de desinfectar. Coloque letreros o indicadores de advertencia para asegurarse de que nadie ingrese al área.
4. Asegúrese de que las ruedas giratorias estén bloqueadas cuando no mueva u opere la unidad Germ-Fogger™.
5. Asegúrese de que la alimentación esté en "OFF" en la unidad Germ-Fogger™.

3. PROCEDIMIENTOS OPERATIVOS

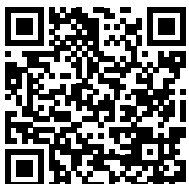
1. Despeje el área para el público en general antes de desinfectar. Coloque letreros o indicadores de advertencia para asegurarse de que nadie ingrese al área.
2. Coloque el germen de niebla en un área despejada lejos de otros objetos.
3. Ponga el interruptor en "ON"..
4. Asegúrese de que las válvulas estén giradas en sentido antihorario para permitir que pase el fluido.
5. Dirija la boquilla de la pistola rociadora hacia la superficie deseada. Presione el gatillo de cuatro dedos para iniciar la pulverización.
6. Siga un camino continuo alrededor del área de trabajo desde las áreas altas a las bajas con un movimiento de barrido hasta cubrir todas las superficies.
7. Después de la pulverización, mantenga el área cerrada al público según los requisitos químicos de los CDC.
8. Elimine todas las advertencias y letreros después de completar el requisito de tiempo desinfectado.

2. CONFIGURACIÓN DE LA UNIDAD

1. Aplique el agente de limpieza químico deseado a la olla mezcladora con la proporción de agua adecuada.
2. Conecte la manguera del compresor adecuada para que coincida con el accesorio de entrada / salida en la olla mezcladora. Asegúrese de que la olla mezcladora esté bien asegurada.
3. Desenvuelva la manguera y conéctela a la conexión de manguera de conexión rápida de 1/4".
4. Desconecte las pistolas pulverizadoras de la unidad Germ-Fogger™ y conéctelas rápidamente al accesorio de manguera adecuado.
5. Desenrolle el cable eléctrico por completo y conéctelo a un enchufe seguro de tres puntas.

4. DESPUÉS DEL USO Y ALMACENAMIENTO

1. Deje de rociar la unidad Germ-Fogger™ y apague el interruptor.
2. Asegúrese de que las ruedas giratorias estén bloqueadas cuando no mueva u opere la unidad Germ-Fogger™.
3. Desenchufe el cable eléctrico y guárdelo adecuadamente en la unidad Germ-Fogger™.
4. Asegúrese de que las válvulas estén giradas en sentido horario para limitar el paso del fluido.
5. Desconecte rápidamente la pistola rociadora y colóquela correctamente en la unidad Germ-Fogger™.
6. Desconecte rápidamente la manguera y drene cualquier exceso de solución química.
7. Envuelva la manguera firmemente y colóquela correctamente en la unidad Germ-Fogger™.
8. Almacenar en un lugar seguro y seco. No exponer ni almacenar a temperaturas de congelación.



Para obtener más información sobre los procedimientos operativos, visite nuestro [Canal de Youtube](#) o código de escaneo con cualquier teléfono inteligente o dispositivo móvil. **Nota: Información está sujeta a cambios.**